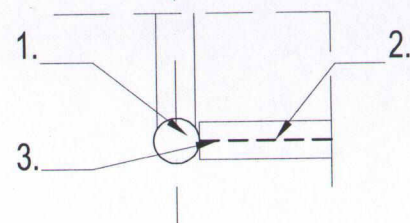
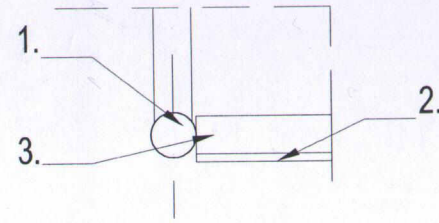


DETALE_SKALA 1:20

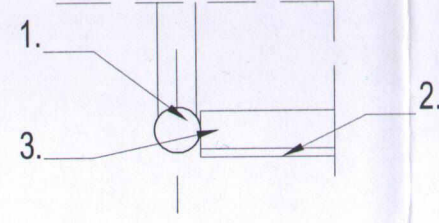
DETAL D1
PANEL TYPU "S"



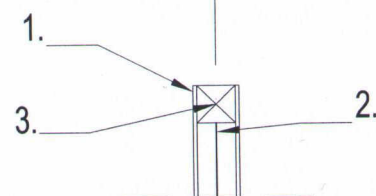
DETAL D1
PANEL TYPU "D"



DETAL D1
PANEL TYPU "T"

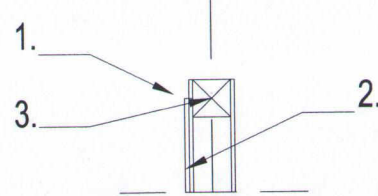


DETAL D2
PANEL TYPU "S"



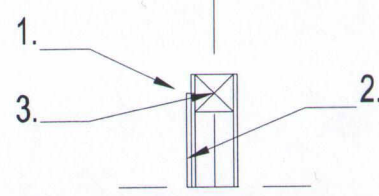
1. słupki drewniane Ø12 cm
2. siatka ogrodzeniowa pleciona - ocynk, średnica oczka 5x5 cm,
3. rama drewniana wykonana z desek o przekroju 10x10 cm

DETAL D2
PANEL TYPU "D"

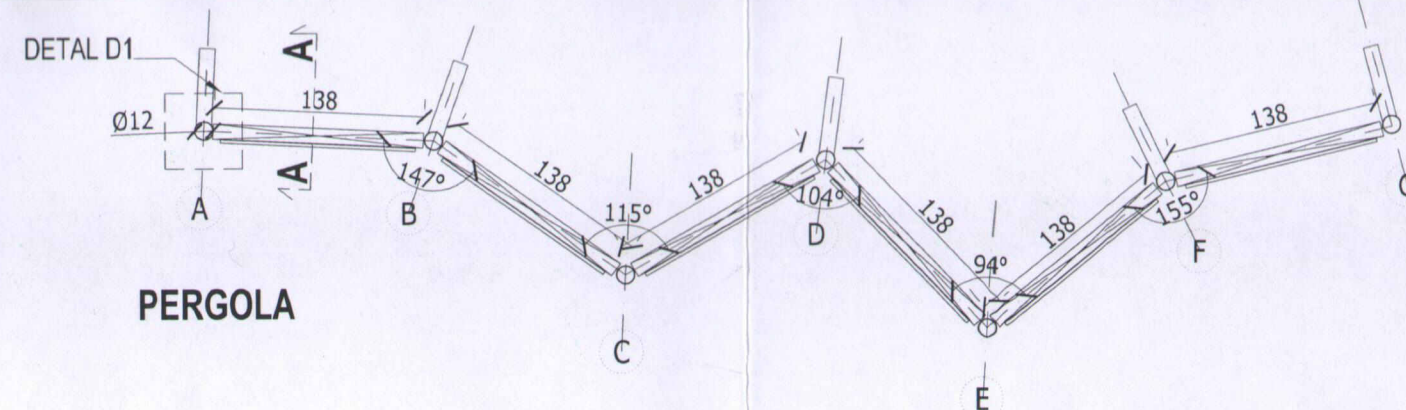


1. słupki drewniane Ø12 cm
2. sklejka wodoodporna 220x120x1,2 cm
3. rama drewniana wykonana z desek o przekroju 10x10 cm

DETAL D2
PANEL TYPU "T"



1. słupki drewniane Ø12 cm
2. sklejka wodoodporna 220x120x1,2 cm pokryta farbą do tablic, kolor czarny
3. rama drewniana wykonana z desek o przekroju 10x10 cm

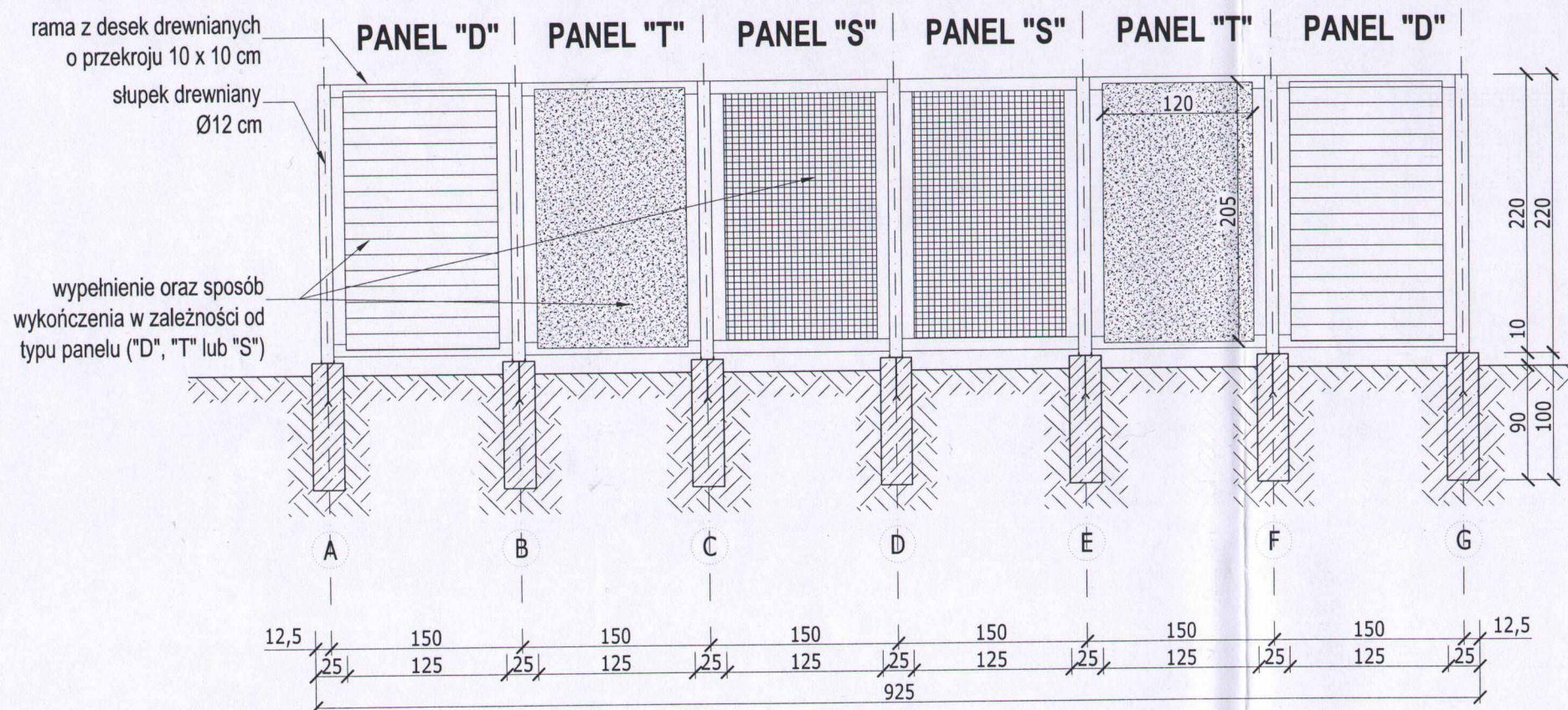


PERGOLA

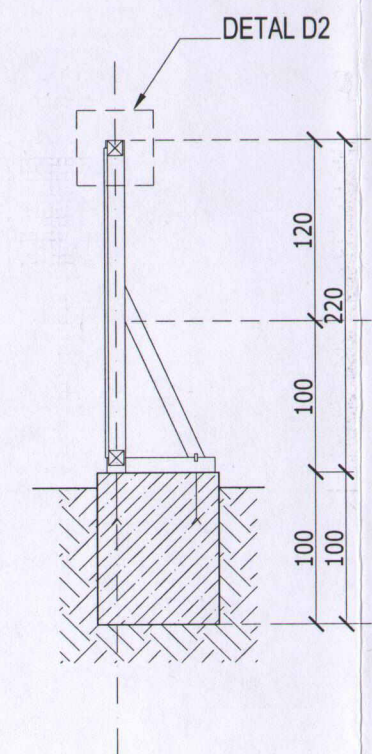
UWAGI:

1. WSZYSTKIE ELEMENTY DREWNIANE IMPREGNOWANE I KONSERWOWANE LAKIEROBEJCĄ DO IMPREGNACJI ZEWNĘTRZNEJ. KOLOR BIAŁY.

ROZWINIĘCIE



WIDOK A-A

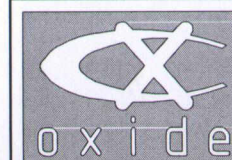


PROJEKT CHRONIONY PRAWEM AUTORSKIM



Park Leśny

mgr inż. Witosław Grygierczyk
44-114 Gliwice ul. Ustron 3
e-mail: biuro@parklesny.eu
www.parklesny.eu
tel. mob. +48 602 340 488



**Biuro Architektoniczne
"OXIDE"**
Michał Juźwiak

ul. Bolesława Śmiałego 14,
44-100 Gliwice,
tel.: +48 509 474 403



LUMI Design
Katarzyna Grygierczyk

ul. Kokoszeki 10/50
44-100 GLIWICE
tel.: +48 606 970 182

INWESTYCJA:
**ZAGOSPODAROWANIE
SKWERU MIEJSKIEGO
W TOSZKU PRZY UL. GLIWICKIEJ**
dz. nr: 204

LOKALIZACJA:
Toszek, ul. Gliwicka
dz. nr: 204

INWESTOR:
GMINA TOSZEK
UL. BOLESŁAWA CHROBREGO 2
TOSZEK

PROJEKTANT DRÓG:
mgr inż. Danuta Tyniów-Słupik
nr upr. 87/84

PROJEKTANT KONSTRUKCJI:
mgr inż. Jacek Mikoś
nr upr. 418/87

PROJEKTANT ZIELENI:
mgr inż. Witosław Grygierczyk
nr upr. 03/2004

OPRACOWAŁ:
mgr inż. arch. Katarzyna Grygierczyk
mgr inż. arch. Agnieszka Strużyk
Michał Juźwiak

FAZA: PROJEKT BUDOWLANY

BRANŻA I OPRACOWANIE
ARCHITEKTURA

NR PROJEKTU 2011114
DATA: czerwiec 2011

NAZWA RYS. MAŁA ARCHITEKTURA,
PERGOLA

SKALA: 1:50
NR RYS.: 06A